

Project

Abformung einer Führungsbahn in Großbearbeitungszentrum

Language: de

Customer

Siempelkamp Krefeld

Industry

Machine Tool Builders

Products

#0296 - moglice P500

Problem Description

In einem Großbearbeitungszentrum hatte sich im Betrieb eine hydrostatische Keilleiste festgefressen. Beim Versuch diese in einem aufwändigen Verfahren auszutauschen wurde die Führungsbahn auf einer Länge von 2m beschädigt (siehe Bild 1).

Solution Description

Durch den Einsatz von DIAMANT moglice P500 kann die Führungsschiene aufgearbeitet und wieder instandgesetzt werden, was eine kosten- und zeitintensive Erneuerung der Führungsbahn vermeidet.

Handling Description

Nach intensiver Säuberung und Entfettung der Führungsbahn wurde diese angeschliffen und aufgeraut, um eine perfekte Verbindung zwischen DIAMANT moglice P500 und dem Bauteil zu gewährleisten.

Um einen planen und perfekten Abschluss zu erzielen wurde danach eine exakt geschliffene Leiste über die Führungsbahn gelegt und anschließend DIAMANT moglice P500 gleichmässig injiziert. Nach einer Aushärtezeit von 24 Stunden wurde die Leiste entfernt und die Führungsbahn nachgearbeitet.

Advantages

Durch das Instandsetzen mit DIAMANT moglice P500 konnte ein kosten- und zeitintensiver Austausch der Führungsbahn vermieden werden. Auch einem langfristiger Ausfall der Maschine konnte dadurch entgegen gewirkt werden.

Time usage

2 Std.

Material usage

6 kg

Time saving

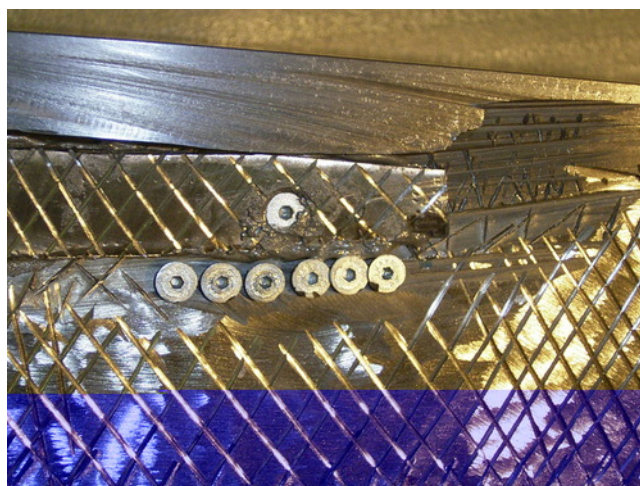
1 Tag

Cost saving

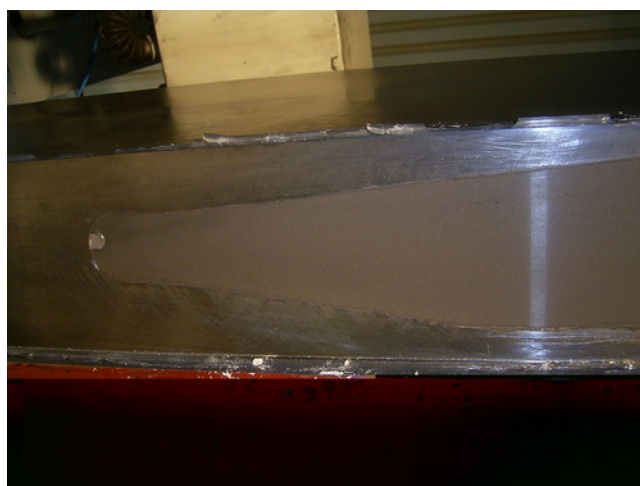
3000 €



Beschädigte Führungsbahn



Vorbereitete Oberfläche vor dem Auftrag von DIAMANT moglice



Instandgesetzte Führungsbahn mit DIAMANT moglice P500

Our application advice by word, writing or trials is given to the best knowledge, however, without obligation also regarding possible patent or trade mark rights of third persons or parties and does not dispense you from own tests of our products for your application and use. Application and processing of our products is executed outside our control and is subject to your responsibility. A liability will be considered for all damages only for the value of the products delivered by us and consumed by you. Of course, we guarantee for unobjectionable quality of our sale conditions. All data differ depending on loads. We give detailed application data in each single case.